

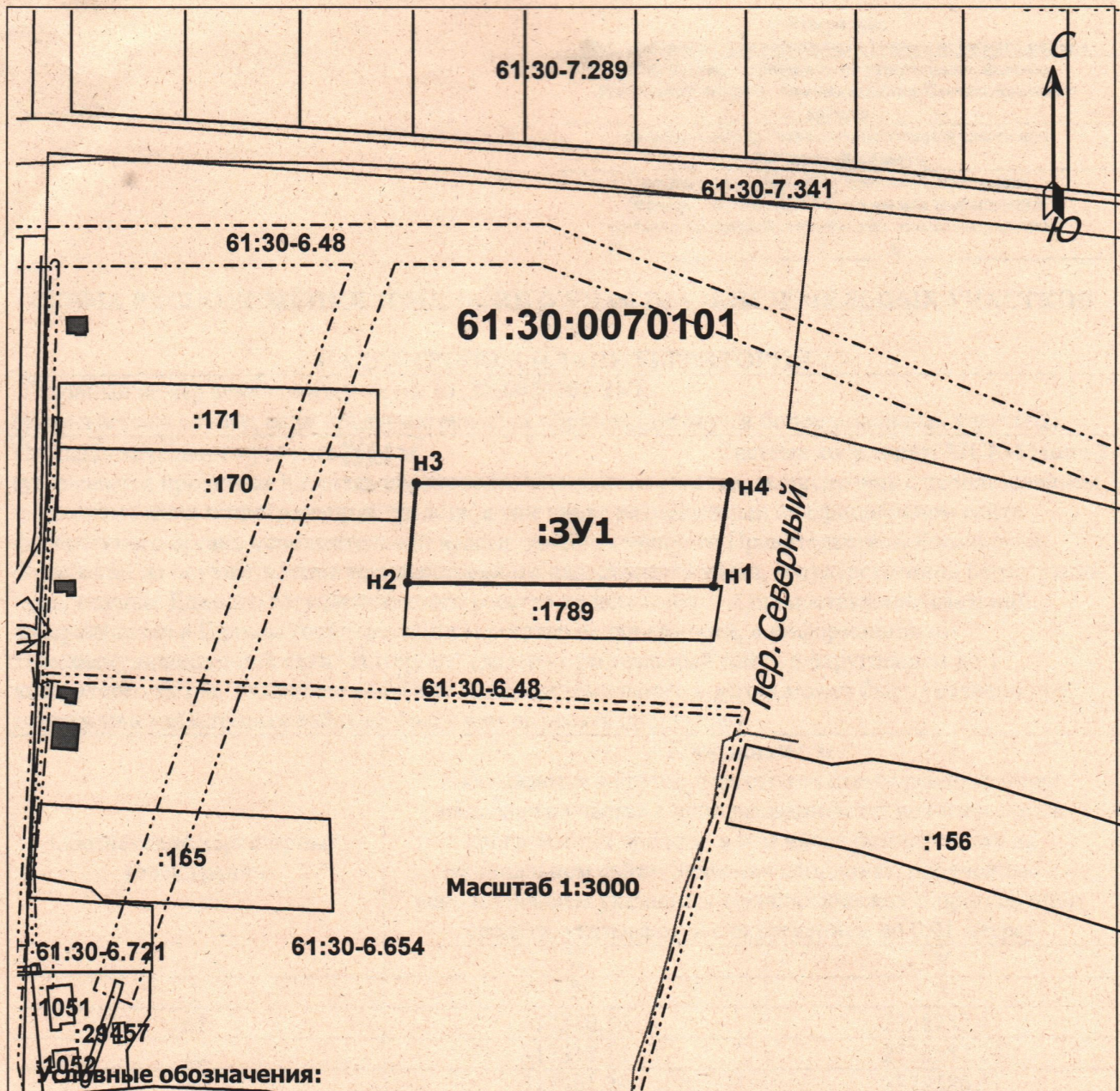
Утверждена
Постановление Администрации Песчанокопского района
 (наименование документа об утверждении, включая
Ростовской области Администрация Песчанокопского
района
 наименования органов государственной власти или
Ростовской области
 органов местного самоуправления, принявших
 решение об утверждении схемы или подписавших
 соглашение о перераспределении земельных участков)
 от _____ № _____

**СХЕМА РАСПОЛОЖЕНИЯ ЗЕМЕЛЬНОГО УЧАСТКА ИЛИ ЗЕМЕЛЬНЫХ УЧАСТКОВ
 НА
 КАДАСТРОВОМ ПЛАНЕ ТЕРРИТОРИИ**

Условный номер земельного участка **61:30:0070101:3У1**
 (указывается в случае, если предусматривается образование двух и более земельных участков)

Площадь земельного участка **7664 м²** Система координат: **МСК-61 зона 2**
 (указывается проектная площадь образуемого земельного участка, вычисленная с использованием технологических и программных средств, в том числе размещенных на официальном сайте федерального органа исполнительной власти, уполномоченного Правительством Российской Федерации на осуществление государственного кадастрового учета, государственной регистрации прав, ведение Единого государственного реестра недвижимости и предоставление сведений, содержащихся в Едином государственном реестре недвижимости, в информационно-телекоммуникационной сети "Интернет" (далее - официальный сайт), с округлением до 1 квадратного метра. Указанное значение площади земельного участка может быть уточнено при проведении кадастровых работ не более чем на десять процентов)

Обозначение характерных точек границ	Координаты, м (указываются в случае подготовки схемы расположения земельного участка с использованием технологических и программных средств, в том числе размещенных на официальном сайте. Значения координат, полученные с использованием указанных технологических и программных средств, указываются с округлением до 0,01 метра)	
	X	Y
1	2	3
н1	317310.34	2338733.43
н2	317312.14	2338582.24
н3	317361.29	2338586.61
н4	317361.29	2338741.45
н1	317310.34	2338733.43



Условные обозначения:

	граница земельного участка, установленная при проведении кадастровых работ
	граница кадастрового квартала
	характерная точка границы земельного участка, полученная при проведении кадастровых работ
	кадастровый номер или обозначение земельного участка
	номер характерной точки границы земельного участка, полученной при проведении кадастровых работ
	номер кадастрового квартала
	граница зоны с особыми условиями использования территории
	обозначение образуемого земельного участка
	границы Территориальных зон